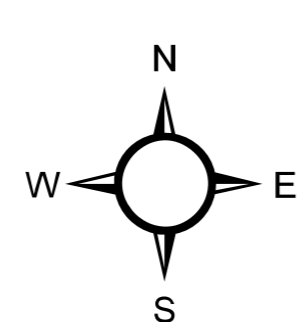


MIEJSCOWY PLAN ZAGOSPODAROWANIA PRZESTRZENNEGO TERENU WSI IZABELIN C

skala 1:1 000
0 50 100 200 m

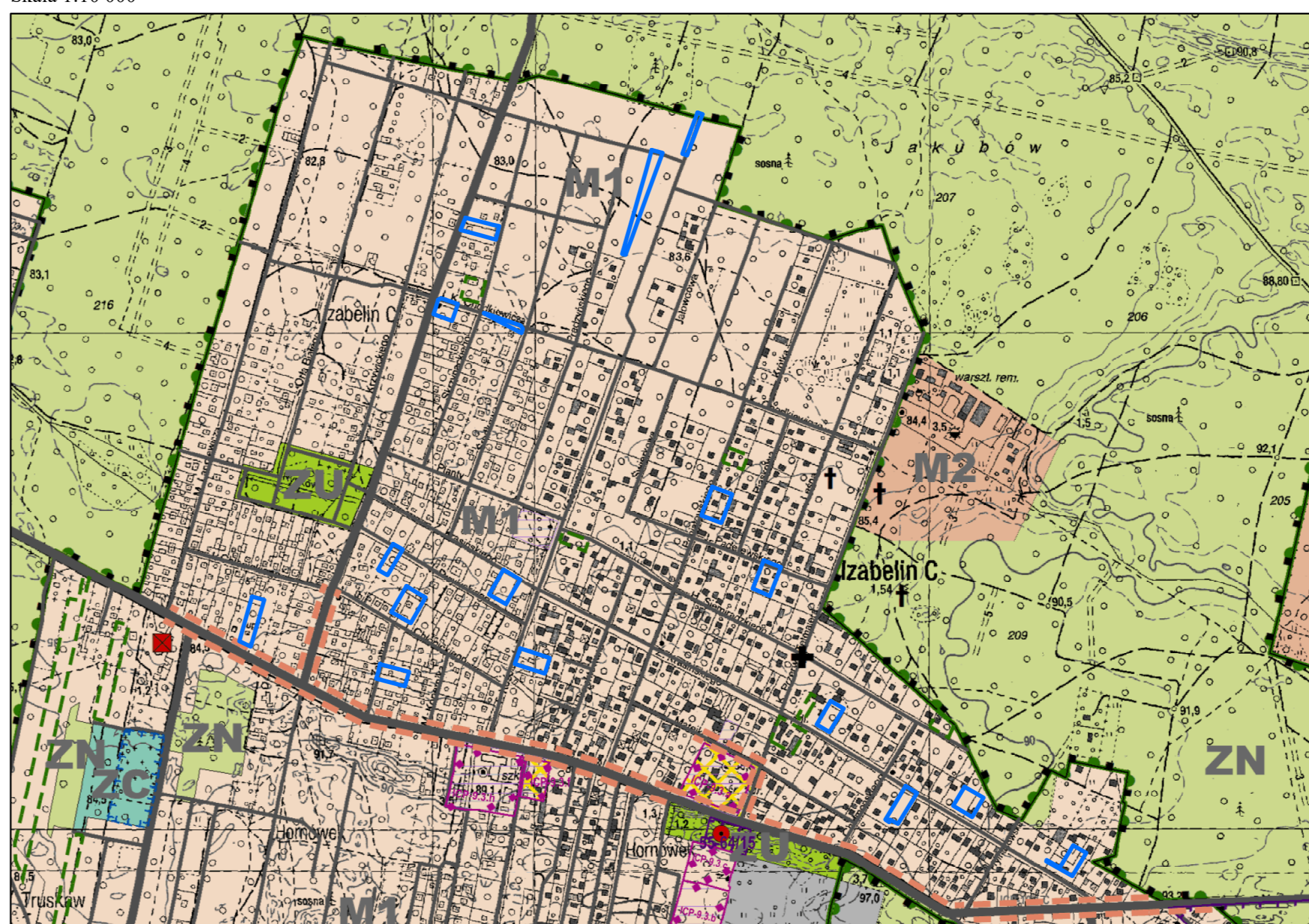


Wyrys ze studium uwarunkowań i kierunków zagospodarowania przestrzennego Gminy Izabelin
Uchwała Nr LVIII/56/22 Rady Gminy Izabelin z dnia 21 czerwca 2022 r.
z oznaczeniem granic obszaru miejscowego planu zagospodarowania przestrzennego terenu wsi Izabelin C
Skala 1:10 000

Układ współrzędnych PL-2000 pas 7

Kopia wektorowej mapy zasadniczej pozyskana z powiatowego zasobu geodezyjnego i kartograficznego Starostwa Powiatowego w Ożarowie Mazowieckim

- ustalenia planu**
- granicę obszaru objętego planem
 - linię rozgraniczającą teren o różnym przeznaczeniu lub różnym zastosowaniu zasadach zagospodarowania
 - nieprzekraczające linii zabudowy
 - zwymerowane odległości określone w metrach
- przeznaczenie terenów**
- MNW - tereny zabudowy mieszkaniowej jednorodzinnej wolnostojącej
 - KDL - teren drogi lokalnej
 - KDD - teren drogi dojazdowej
 - ZP - teren zieleni urządzonej



- OBMIAROWANIE**
- granicę gminy Izabelin
 - granicę miejscowego planu zagospodarowania przestrzennego
 - linię rozgraniczającą teren o różnym przeznaczeniu lub różnym zastosowaniu zasadach zagospodarowania
 - nieprzekraczające linii zabudowy
 - zwymerowane odległości określone w metrach
- przeznaczenie terenów**
- MNW - tereny zabudowy mieszkaniowej jednorodzinnej wolnostojącej
 - KDL - teren drogi lokalnej
 - KDD - teren drogi dojazdowej
 - ZP - teren zieleni urządzonej
- Elementy infrastruktury technicznej**
- droga ekspresowa
 - droga powiatowa
 - droga gminna
 - droga asfaltowa
 - droga brukowa
 - droga żwirowa
 - droga szutrowa
 - droga betonowa
 - droga kamienna
 - droga drewniana
 - droga trawiasta
 - droga ziemna
 - droga żwirowa
 - droga betonowa
 - droga kamienna
 - droga drewniana
 - droga trawiasta
 - droga ziemna
- Elementy infrastruktury technicznej (cont.)**
- linia kolejowa
 - linia tramwajowa
 - linia autobusowa
 - linia rowerowa
 - linia piesza
 - linia dla inwalidów
 - linia dla dzieci
 - linia dla seniorów
 - linia dla młodzieży
 - linia dla kobiet
 - linia dla mężczyzn
 - linia dla osób z niepełnościami
 - linia dla osób z ograniczonymi możliwościami
 - linia dla osób z trudnościami w poruszaniu się
 - linia dla osób z trudnościami w widzeniu
 - linia dla osób z trudnościami w słuchu
 - linia dla osób z trudnościami w mówieniu
 - linia dla osób z trudnościami w uczeniu się
 - linia dla osób z trudnościami w pamięci
 - linia dla osób z trudnościami w koncentracji
 - linia dla osób z trudnościami w organizowaniu czasu
 - linia dla osób z trudnościami w podejmowaniu decyzji
 - linia dla osób z trudnościami w radzeniu sobie z emocjami
 - linia dla osób z trudnościami w radzeniu sobie z stresem
 - linia dla osób z trudnościami w radzeniu sobie z trudnymi sytuacjami
 - linia dla osób z trudnościami w radzeniu sobie z trudnymi ludźmi
 - linia dla osób z trudnościami w radzeniu sobie z trudnymi sytuacjami i trudnymi ludźmi

